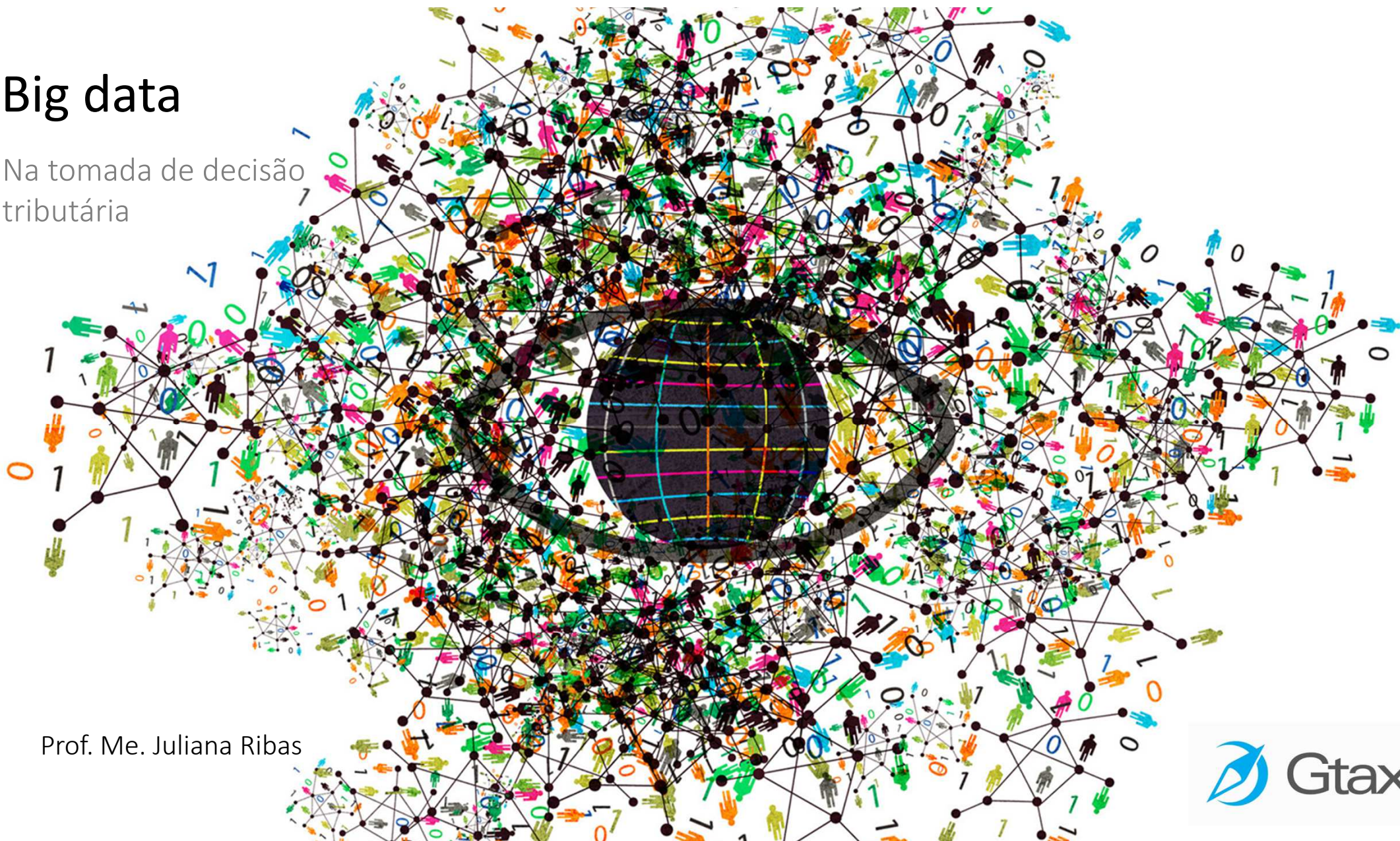


# Big data

Na tomada de decisão  
tributária



Prof. Me. Juliana Ribas



# BREVE ROTEIRO



Racionalidade Limitada dos Agentes, Heurísticas e Viéses



Receita Data o apoio decisório do **Fisco**



Business Intelligence para o **Contribuinte**



Lawtechs a serviço da **advocacia tributária**

# RACIONALIDADE LIMITADA

## HEURÍSTICAS E VIÉSES

### Capacidade Computacional

Desconhecemos todas as alternativas possíveis

---

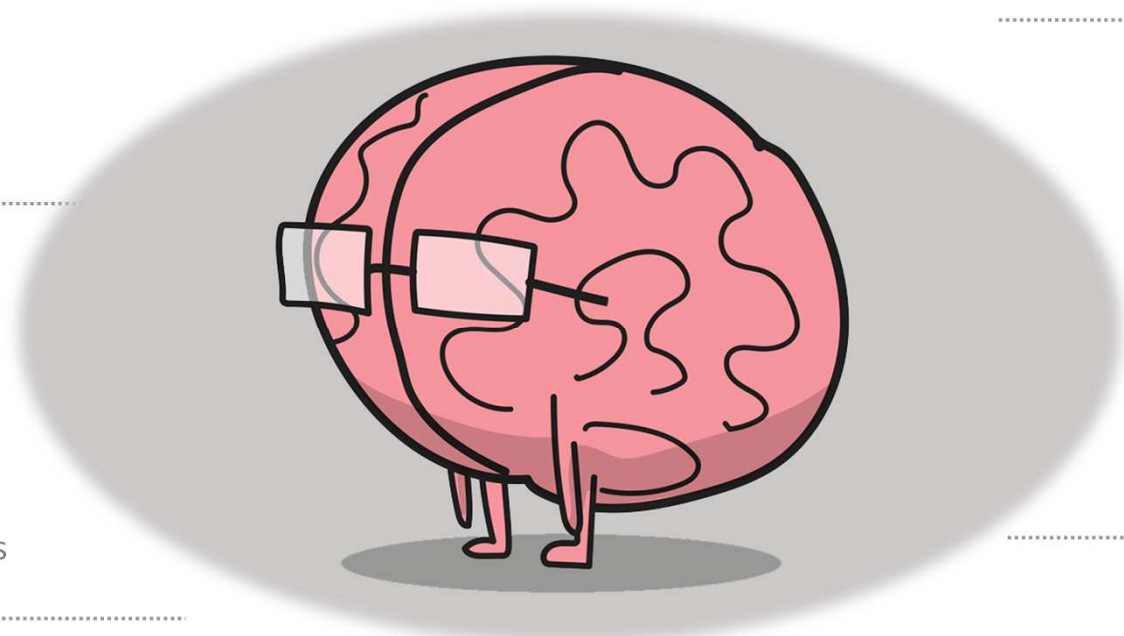
### Viés de confirmação

As pessoas possuem uma tendência forte em cessar o processo de procura de informações quando encontrarem uma opção que confirme suas crenças preliminares e a interpretar novas informações de modo a confirmar tais crenças

---

### heurísticas

Indivíduos reais normalmente simplificam seus processos decisórios quando se deparam com dificuldades de avaliação de todas as informações disponíveis ou de consideração de todas as alternativas possíveis.



### Somos limitados!

A cognição também é escassa

---

### ancoragem

Em decisão baseada em estimativa numérica, pessoas escolhem preliminarmente números e percentuais que estejam mais disponíveis em sua memória e revisam essa estimativa com outros dados que julgarem relevantes

---

### heurística da disponibilidade

experimentos atestam que as pessoas avaliam riscos baseadas em memórias mais recentes e não em estimativas estatísticas.

# Receita Data

APOIO DECISÓRIO AO FISCO

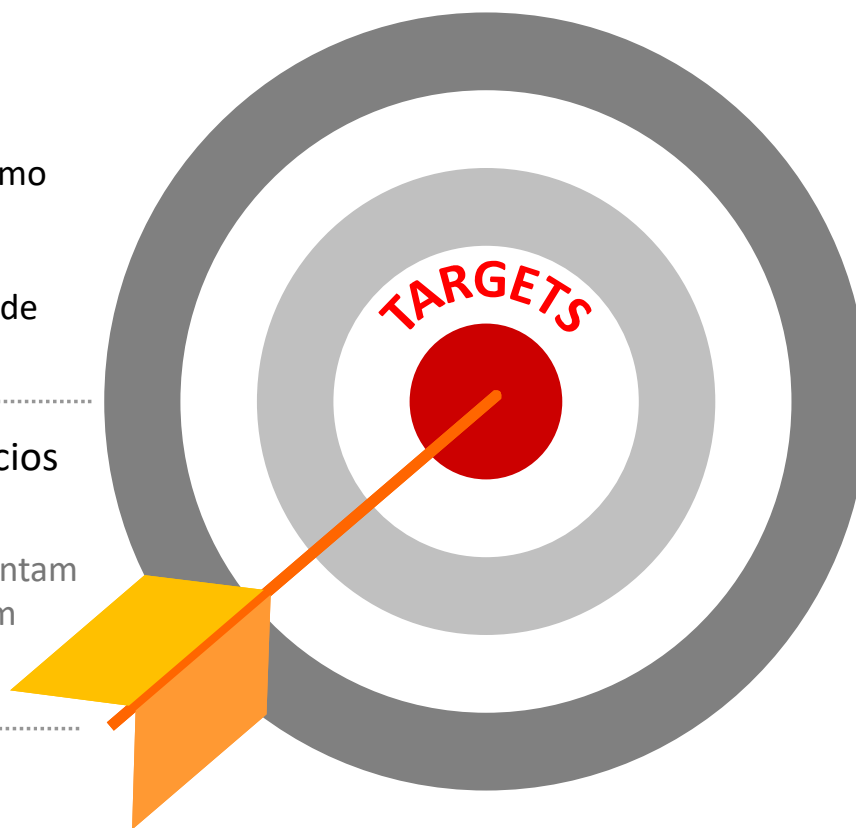
## Diferencial do Big Data

Sua principal aplicabilidade é cruzar grandes volumes de dados, até mesmo de fontes diferentes, em um tempo mínimo no qual traga informações estratégicas para auxílio na tomada de decisão.

**Análise:** Empresas ativas com sócios mortos

Todas as empresas ativas que apresentam no quadro societário ativo sócios com óbito.

**Duração da análise:** 20 segundos



**Análise:** Todos os estabelecimentos de empresas diferentes que constam no mesmo endereço (por similaridade de palavras no logradouro, combinado com CEP, número e complemento).

**Duração da análise:** 2 minutos.

**Análise:** Empresários individuais possivelmente noteiras

Empresários individuais e empresas individuais de responsabilidade LTDA que movimentaram grande número de notas fiscais ou valores expressivos para apenas um destinatário.

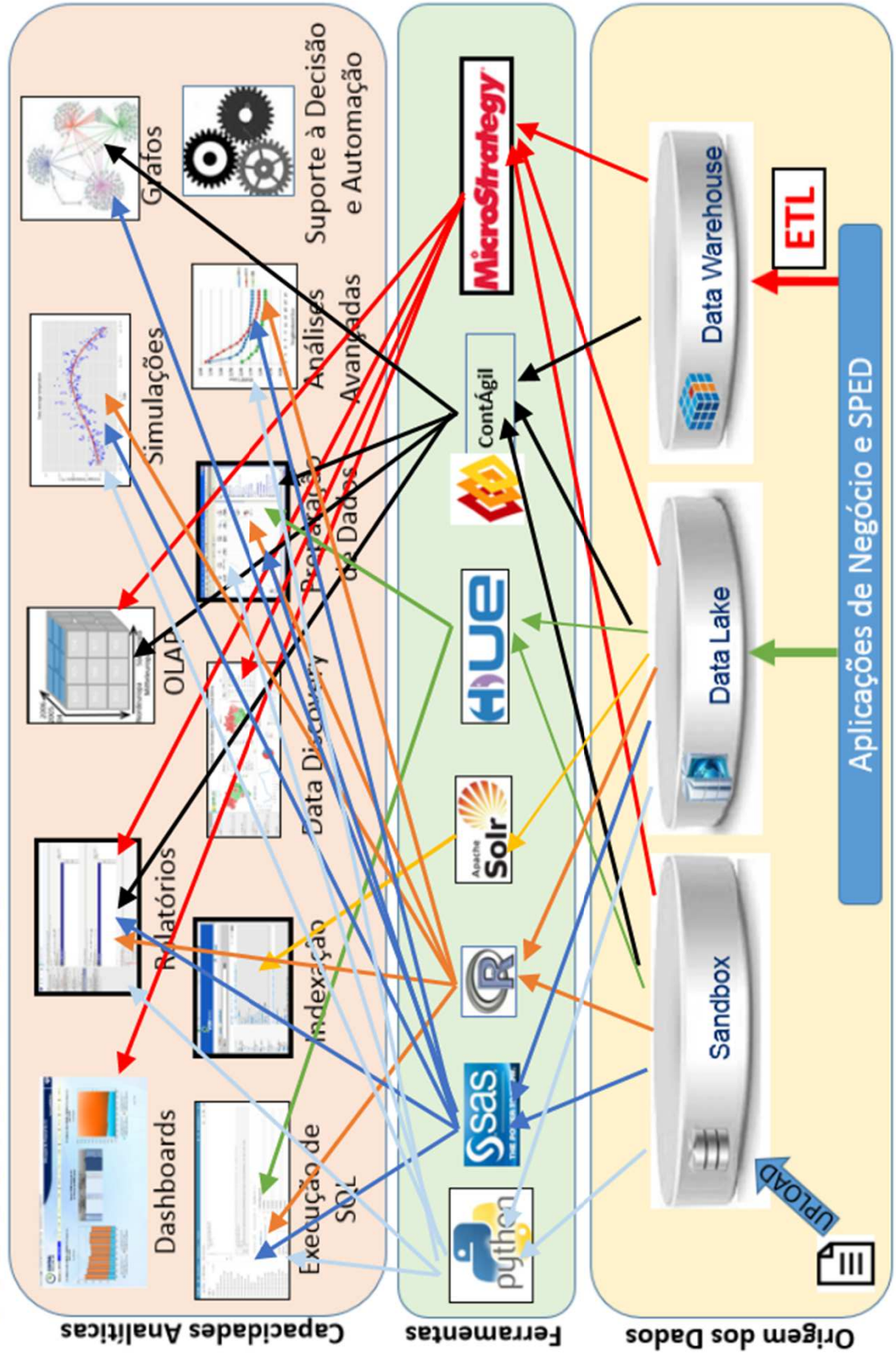
**Duração da análise:** 3 minutos.

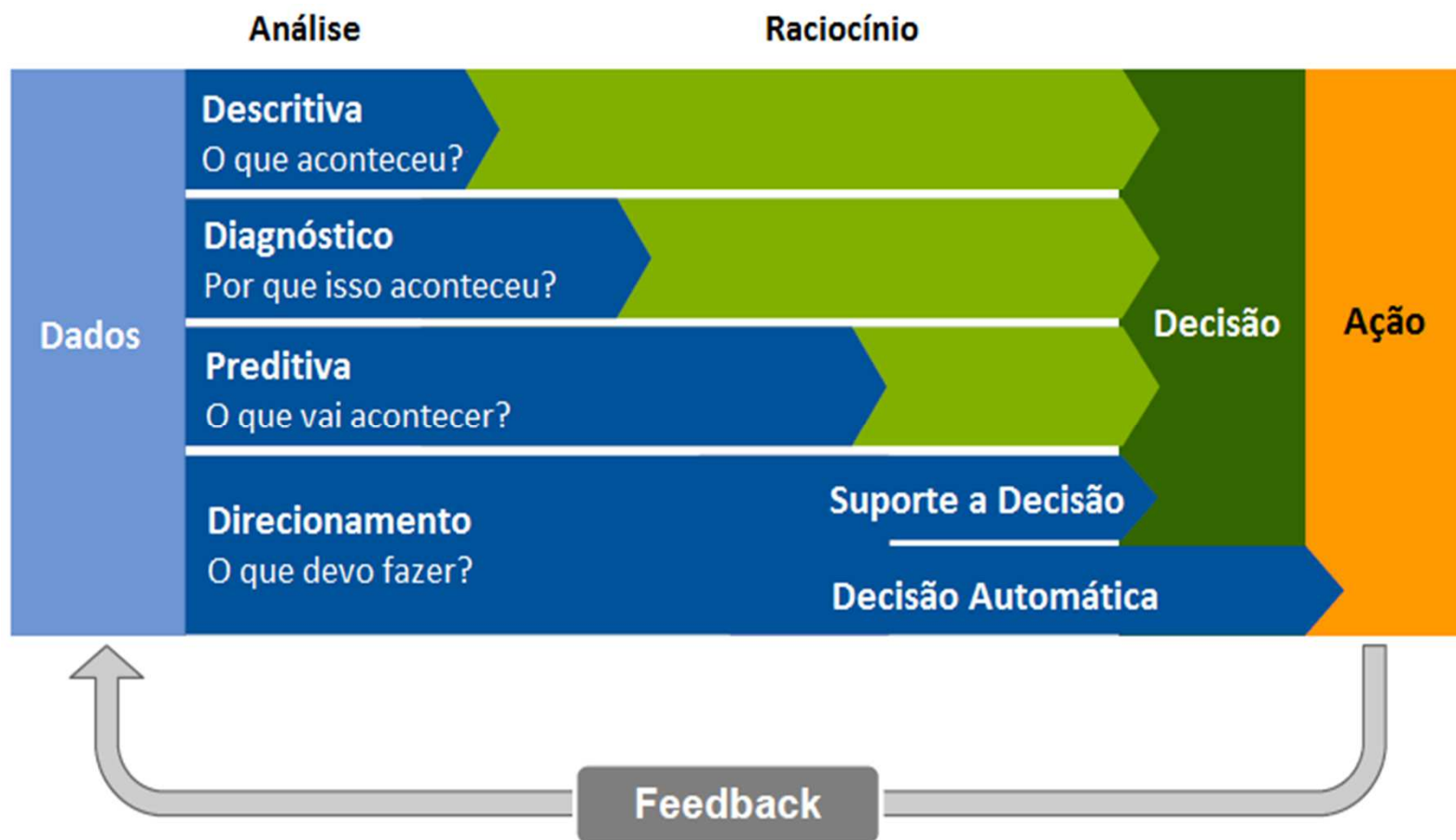
**Análise:** Despesas Médicas Suspeitas.

Em todas as DIRPF do país, identificar todos os casos onde duas pessoas declararam despesas médicas para um mínimo de 6 prestadores em comum. Qtd. Declarações analisadas (2016): 27 milhões

**Duração da análise:** 1 hora e 20 minutos

# Receita Data





Fonte: Gartner

# BUSINESS INTELLIGENCE

PARA O CONTRIBUINTE E ADVOCACIA TRIBUTÁRIA

**Analytics e Jurimetria** – Plataformas de análise e compilação de dados e jurimetria.

**Compliance** – Empresas que oferecem o conjunto de disciplinas para fazer cumprir as normas legais e e políticas estabelecidas para as atividades da instituição.

**Conteúdo Jurídico, Educação e Consultoria** – Portais de informação, legislação, notícias e demais empresas de consultoria com serviços desde segurança de informação a assessoria tributária.

**Extração e monitoramento de dados públicos** – Monitoramento e gestão de informações públicas como publicações, andamentos processuais, legislação e documentos cartorários.

**Taxtech** – Plataformas que oferecem tecnologias e soluções para todos os seus desafios tributários.



**TAX  
ARTIFICIAL  
INTELLIGENCE  
NETWORK  
AGENT**



ASSOCIAÇÃO  
BRASILEIRA DE  
LAWTECHS &  
LEGALTECHS

Radar de empresas  
associadas

Versão 3.5-2018

Conteúdo, Educação e Consultoria



Taxtech



Compliance



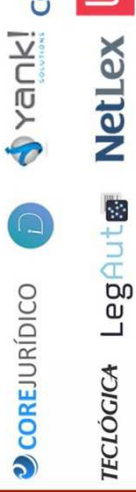
Faça você mesmo



IA – Setor Público



Automação e Gestão de Documentos



Monitoramento e extração de dados públicos



Gestão de escritórios e departamentos jurídicos



Redes de Profissionais



Analytics e Jurimetria



Resolução de conflitos online







# **BIG DATA** E apoio na tomada de decisão

<https://www.gtax.blog.br/ge-sobre-ai-e-dt>

